

NHC2

Nano Hybrid
Capsule 2

焼却時CO₂排出量抑制効果

ナノエアセルマット

(Nano-Aircellmat)

STOP! 温暖化

CO₂削減

ZU-100 対比
**50%
以上**

地球温暖化
防止

重量削減

ZU-100 対比
重量**30% down**

強度アップ

重量軽減

↓
ゴミの減容化

地球資源
保護

ナノエアセルマットは NHC2 (ナノハイブリッドカプセル 2) を添加した環境にやさしい緩衝材です。



Nano Hybrid Capsule 2

ナノハイブリッドカプセル 2 "NHC2" とは

NHC2 とは、環境調和型溶媒として注目されている超臨界流体技術によって作られたナノカプセル (1 ナノ m=10 億分の 1m) をプラスチックの分野に応用した新しい添加剤*1 です。

*1 (イーベーシック株式会社特許出願中)

ナノエアセルマットの特徴と効果

焼却時の CO₂ 排出量を削減し地球温暖化防止に貢献します

フィルムの強度 UP 効果により軽量化を実現しながら安心して商品を梱包していただけます

クリーンで優しいイメージカラー (グリーン色) で一般製品との差別化が容易です

●ダイオキシンや有毒ガスの発生がなく人体への安全性に優れています

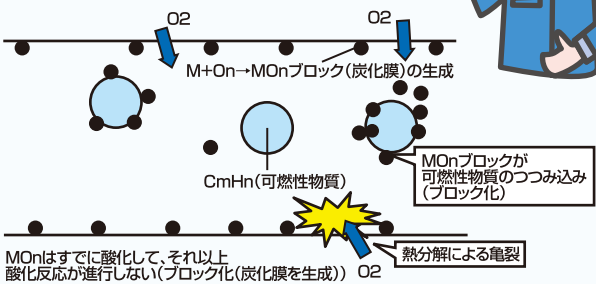
- ゴミの減容化につながり産廃処理費用の削減、容器リサイクル法に基づく委託料の軽減効果があります
- 運送効率向上により物流コストの軽減につながります
- 枯渇資源である石化原料 (ポリエチレン) の使用量が減らせるので地球資源の保護につながります
- 行政による地球温暖化ガス排出規制への対応商品として最適です
- 企業様の環境対策の取組として消費者への PR 効果に寄与します
- カット・製袋品など加工対応も行います



ナノエアセルマットについての豆知識 Q&A

Q ナノエアセルマットはどうして焼却時 CO₂ の排出量を減らすことが出来るのですか?

A ナノエアセルマットは NHC2 (ナノハイブリッドカプセル 2) を添加しています。
ナノエアセルマットの主原料であるポリエチレンは通常燃焼時に発生する可燃性物質と酸素が結合して燃えその時に二酸化炭素が排出されますが NHC2 の機能成分である金属ポルフェリン (M) が酸素を吸着し結合することによりブロック膜 MO_n (炭化膜) が生成され可燃物質と酸素の結合をしにくくします。これにより二酸化炭素の発生量を抑制します。又、軽量化が出来ますので焼却する量自体が少なくなりより一層、二酸化炭素の発生削減を促進します。



Q ナノエアセルマットはどうして軽量化 (薄肉化) 出来るのですか?

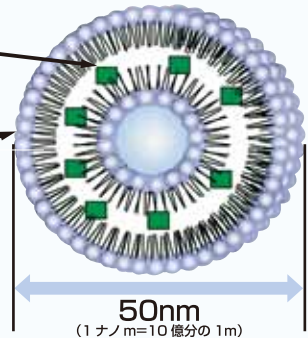
A NHC2 はナノサイズの極微小なカプセルでできています。このカプセルの造核剤などの物質がポリエチレンの分子の間に入り込み【ナノ分散】ポリエチレン樹脂の流れを変えます。樹脂の流れを流動性と言いますが流動性を変えることにより配向性・結晶化向上に大きな効果をもたらすことができます。これによりフィルムの引張強度などを従来より強くすることが可能なため軽量化してもナノエアセルマットの製品強度を保つことが出来るのです。

脂質二分子膜

酸素吸着剤：
金属ポルフェリン

核剤：リン脂質

親水基 —
疎水基 {



- ◆ ナノサイズにする ⇒ 比表面積の拡大
※角砂糖一個分で約テニスコート 1 面分の面積
- ◆ ナノカプセルにする ⇒ 高拡散性

ナノ分散

資料提供：イーベーシック株式会社

規格	品名	品番	巾 (mm)	長さ (m)	気泡径 (m/m)	気泡高 (m/m)
	ナノエアセルマット	NA-100	1200	42	10	4

※ご用命に応じてカット・製袋品など加工対応も致します

製造・販売元



本社 〒462-0847 名古屋市北区金城4-2-5 TEL (052) 912-1133 FAX (052) 911-3900
 東京営業所 〒103-0004 東京都中央区東日本橋3-7-3 川名ビル2階 TEL (03) 3639-0777
 名古屋第一工場 〒484-0947 愛知県犬山市楽田大円2-79 TEL (0568) 68-3311 FAX (0568) 68-3310
 名古屋第二工場 〒485-0056 愛知県小牧市小本南3-531 TEL (0568) 77-3343 FAX (0568) 77-3304
 関東工場 〒375-0043 群馬県藤岡市東平井1590-2 TEL (0274) 40-7575 FAX (0274) 40-7577
 九州工場 〒834-0015 福岡県八女市大字本字立山々北向2750-1 TEL (0943) 24-1100 FAX (0943) 24-1200

<http://www.izumi-jp.net/>

取扱店